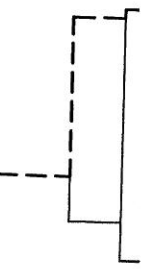


SITUACE



M 1:200

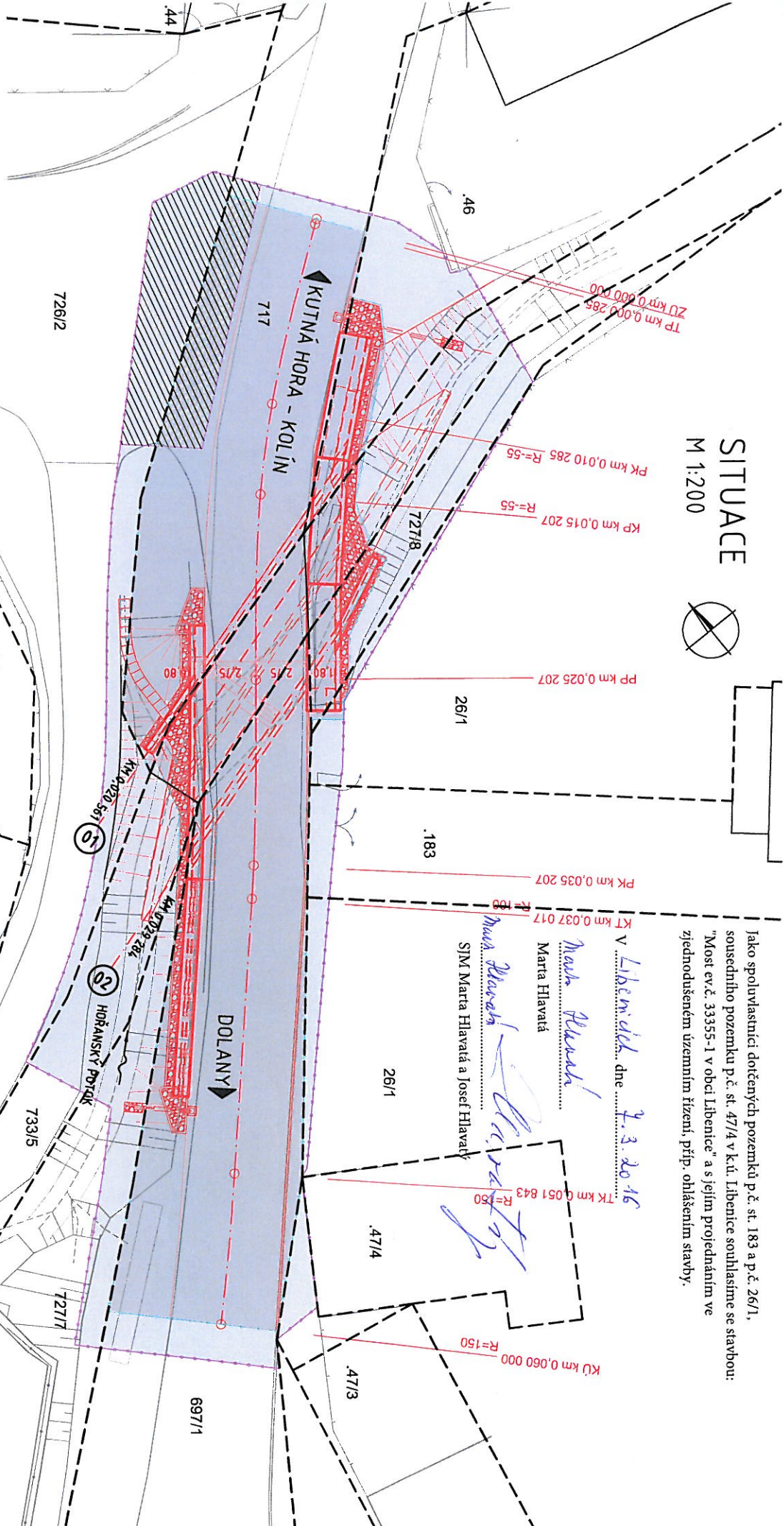
Jako spoluvlastníci dotčených pozemků p.č. st. 183 a p.č. 26/1, sousedního pozemku p.č. st. 47/4 v k.ú. Libenice souhlasíme se stavbou: "Most ev.č. 33355-1 v obci Libenice" a s jejím projednáním ve zjednodušeném územním řízení, příp. ohlášením stavby.

V Libenici dne 7.3.2016

Marta Hlaváková

SIM Marta Hlaváková a Josef Hlaváček

Handwritten signatures and stamps of the owners.



LEGENDA

- TRVALÝ ZABOR
- DOČASNÝ ZABOR
- ZAŘÍZENÍ STAVENIŠTĚ
- TRVALÝ ZABOR
- DOČASNÝ ZABOR
- Hranice pozemků